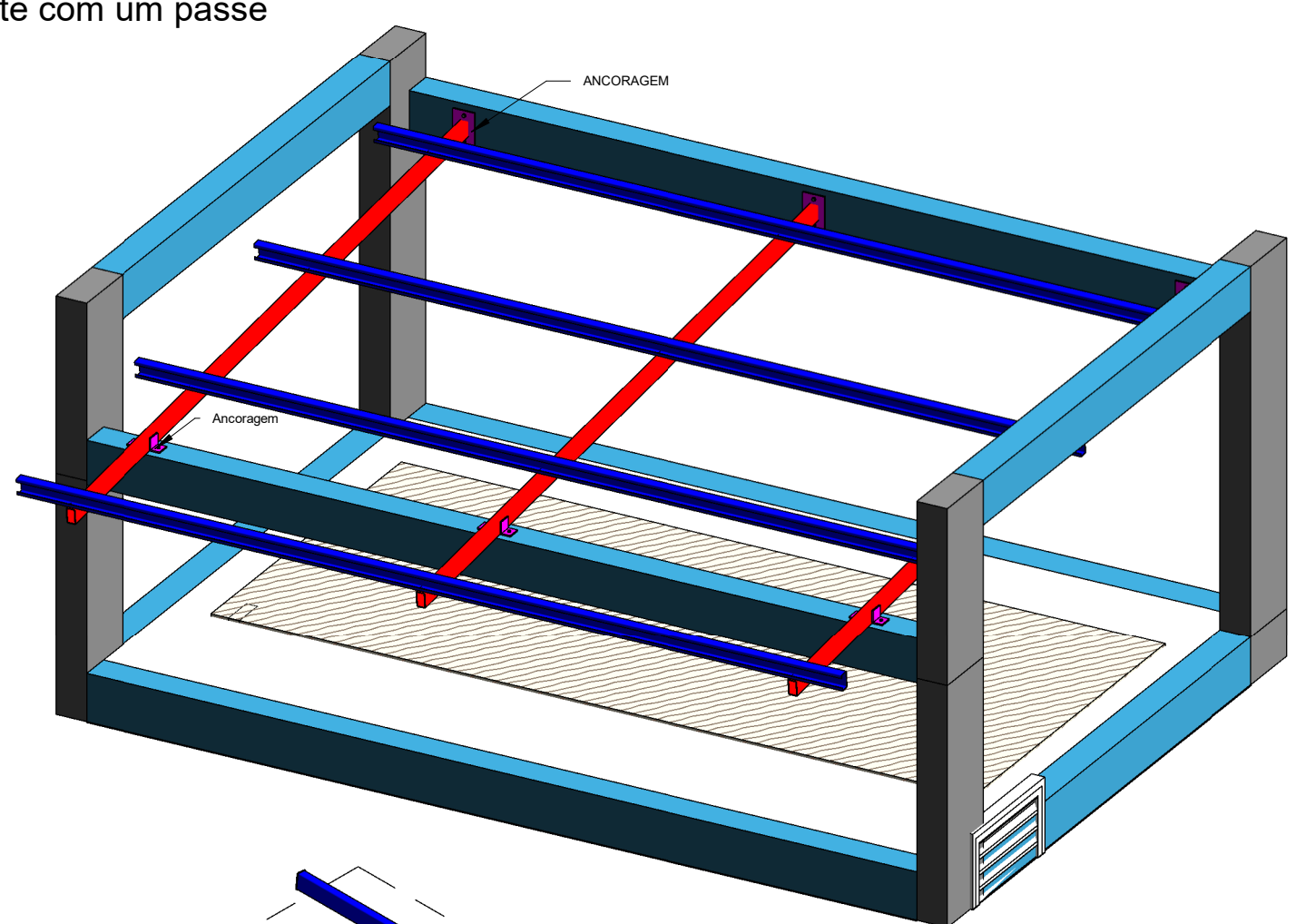
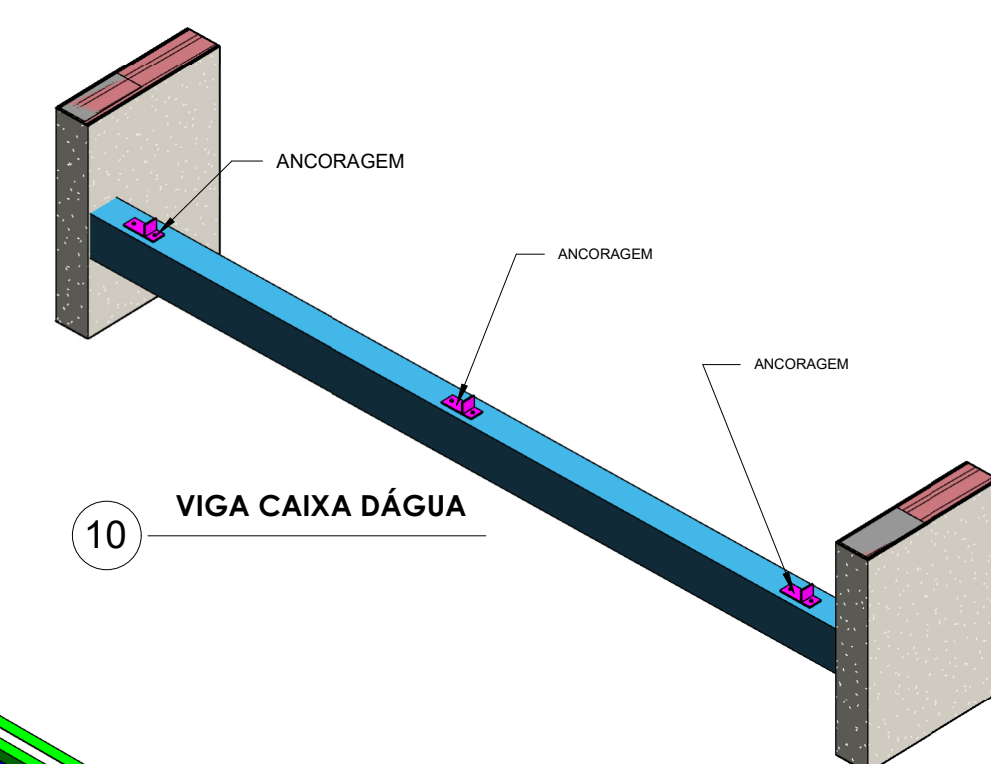


Contagem	Espessura	Largura	Comprimento	Peso exato
3	6	51	60	0.45 kg
48	6	60	150	21.15 kg
3	6	100	150	2.20 kg
2	6	115	140	1.58 kg
2	6	130	180	2.31 kg
				27.70 kg

Espessura mínima da garganta efetiva de uma solda de penetração parcial	
Menor espessura do metal - base na junta (mm)	Espessura mínima da garganta efetiva (mm)
Abaixo de 6,3 e até 6,3	3
Acima de 6,3 até 12,5	5
Acima de 12,5 até 19	6
Acima de 19 até 37,5	8
Acima de 37,5 até 57	10
Acima de 57 até 150	13
Acima de 150	16

Tamanho mínimo da perna de uma solda de filete	
Menor espessura do metal - base na junta (mm)	Tamanho mínimo da perna da solda de filete (mm)
Abaixo de 6,3 e até 6,3	3
Acima de 6,3 até 12,5	5
Acima de 12,5 até 19	6
Acima de 19	8



REVISÃO	DATA	MOTIVAÇÃO	SOLICITANTE	CONTEÚDO	AUTOR
REC0	31/07/23	ENTREGA INICIAL DE PROJETOS	SENIRA	DETALHAMENTO METALICO DE COBERTURA	GILVAN

</